

Архангельск (8182)63-90-72
Астана (7172)727-132
Астрахань (8512)99-46-04
Барнаул (3852)73-04-60
Белгород (4722)40-23-64
Брянск (4832)59-03-52
Владивосток (423)249-28-31
Волгоград (844)278-03-48
Вологда (8172)26-41-59
Воронеж (473)204-51-73
Екатеринбург (343)384-55-89
Иваново (4932)77-34-06

Ижевск (3412)26-03-58
Иркутск (395)279-98-46
Казань (843)206-01-48
Калининград (4012)72-03-81
Калуга (4842)92-23-67
Кемерово (3842)65-04-62
Киров (8332)68-02-04
Краснодар (861)203-40-90
Красноярск (391)204-63-61
Курск (4712)77-13-04
Липецк (4742)52-20-81

Киргизия (996)312-96-26-47

Магнитогорск (3519)55-03-13
Москва (495)268-04-70
Мурманск (8152)59-64-93
Набережные Челны (8552)20-53-41
Нижний Новгород (831)429-08-12
Новокузнецк (3843)20-46-81
Новосибирск (383)227-86-73
Омск (3812)21-46-40
Орел (4862)44-53-42
Оренбург (3532)37-68-04
Пенза (8412)22-31-16

Россия (495)268-04-70

Пермь (342)205-81-47
Ростов-на-Дону (863)308-18-15
Рязань (4912)46-61-64
Самара (846)206-03-16
Санкт-Петербург (812)309-46-40
Саратов (845)249-38-78
Севастополь (8692)22-31-93
Симферополь (3652)67-13-56
Смоленск (4812)29-41-54
Сочи (862)225-72-31
Ставрополь (8652)20-65-13

Казахстан (772)734-952-31

Сургут (3462)77-98-35
Тверь (4822)63-31-35
Томск (3822)98-41-53
Тула (4872)74-02-29
Тюмень (3452)66-21-18
Ульяновск (8422)24-23-59
Уфа (347)229-48-12
Хабаровск (4212)92-98-04
Челябинск (351)202-03-61
Череповец (8202)49-02-64
Ярославль (4852)69-52-93

<https://omer.nt-rt.ru> || orw@nt-rt.ru

SOLLEVATORI PER VEICOLI VEHICLE LIFTS

T5/2 - T7



I ponti OMER sono omologati od approvati dai maggiori enti di controllo internazionali. Ogni violazione dei diritti della OMER sarà perseguita a norma di legge. Ogni dato tecnico esposto nel presente catalogo è soggetto alle modifiche che la casa costruttrice si riserva di apportare in qualunque momento senza preavviso e senza alcuna responsabilità ed obbligo a carico della O.M.E.R.

OMER Lifts are homologated or approved by the major international controlling bodies. Any violation of OMER's rights shall be prosecuted according to law. The manufacturer reserves the right to change the product specifications without notice and liability.

OMER Hebebühnen sind von den bekanntesten internationalen Prüfstellen abgenommen und entsprechen deren Kriterien. Jede Verletzung der OMER Rechte wird gesetzlich verfolgt.

Die Firma O.M.E.R. behält sich das Recht vor, alle Änderungen an den oben angeführten technischen Daten ohne vorherige Benachrichtigung und ohne jegliche Verantwortung oder Verpflichtung vorzunehmen.

Les ponts OMER sont agréés par les plus grands organismes de contrôle internationaux. Toutes copies ou violations des brevets seront poursuivis.

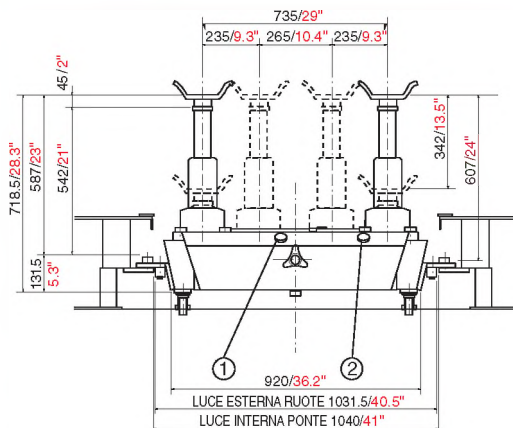
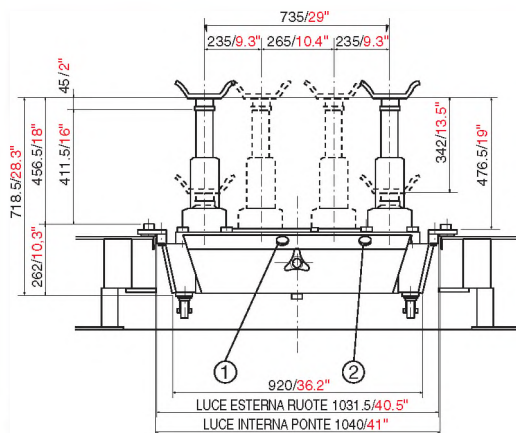
Toutes données techniques exposées dans ce catalogue sont tributaires de modifications que la Maison constructrice se réserve d'apporter n'importe quel moment et ceci sans aucun préavis et sans aucune responsabilité et obligation de la part de la Maison O.M.E.R.

Los puentes elevadores OMER están homologados o aprobados por los institutos internacionales de control más importantes. Todos los derechos están reservados y la violación de los mismos estas penada por la Ley.

O.M.E.R. se reserva el derecho de modificar en cualquier momento, sin aviso previo y sin ninguna responsabilidad ni compromiso, todos los datos técnicos indicados en el presente catálogo.

T5/2

Traversa con 2 martinetti idraulici, indipendente - Traverse with 2 hydraulic jacks, self powered
 Traverse mit 2 hydraulischen Wagenheber, mit unabhängigem Antrieb
 Traversa con 2 crics hydrauliques, independente - Traversa con 2 gatos hydraulicos, independente



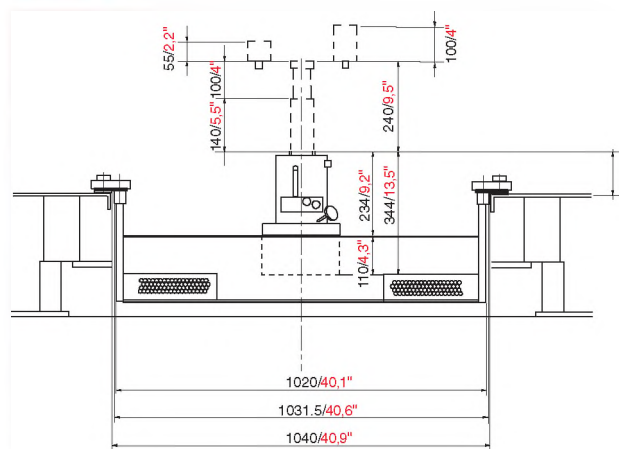
Scorrimento sopra corsie - Sliding on runways
 Gleiten auf der Fahrbahnen
 Patinage sur les chemins de roulement
 Desliz sobre plataformas.

Scorrimento su interno corsie - Sliding on inner rails
 Gleiten in der inneren Seite der Fahrbahnen
 Patinage dans l'intérieur des chemins de roulement
 Desliz en el interior de las plataformas

| MM / KG INCH / LBS | Capacità Capacity Tragkraft Capacité Capacidad | Alimentazione elettrica - Electric feed - Elektrische Speisung Alimentation électrique - Alimentación eléctrica | Pressione olio Oil pressure Betriebsdruck Pression d'huile Presión aceite | Quantità olio Oil capacity Hydraulikmenge Reservoir d'huile Cant. aceite | Peso Gross Weight Gesamtgewicht Poids Peso | Tempo di salita Lifting time Hubzeit Temps de levee Tiempo de subida |
|-----------------------|--|--|---|--|--|--|
| T5/2 | 20000 kg 44000 lbs | 230-400V/3/50 Hz 1.5 kW | 195 Bar | 8 l. | 230 Kg 500 lbs | 10 s |

T7

Traversa - Traverse
 Traverse - Traversa
 Traversa



| | Capacità Capacity Tragkraft Capacité Capacidad |
|----|--|
| T7 | 20000 kg 44000 lbs |

Scorrimento sopra corsie.
 Sliding on runways.
 Gleiten auf der Fahrbahnen.
 Patinage sur les chemins de roulement.
 Desliz sobre plataformas.

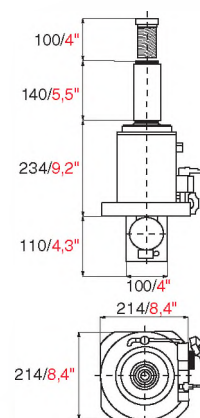
Inserimento nella Traversa di max. 2 cricchi P200F - Installation inside the Traverse of max. 2 jacks P200F
 Max. Einbau in der Traversa von 2 Wagenheber P200F - Installation dans la Traversa de max. 2 crics P200F
 Instalación en la Traversa max 2 gatos P200F

P200F

Cricco pneumatico - Pneumatic Jack
 Pneumatischer Wagenheber - Cric pneumatique -
 Gato pneumatico



| | Capacità Capacity Tragkraft Capacité Capacidad | Peso Gross weight Gesamtgewicht Poids Peso | Alimentazione Pneumatica Air operated feed Pneumatik Versorgung Alimentation pneumatique Alimentación Neumatica |
|-------|--|--|---|
| P200F | 10000 Kg. 22000 lbs | 28 Kg. 62 lbs | 6 ÷ 10 Bar |





Архангельск (8182)63-90-72
Астана (7172)727-132
Астрахань (8512)99-46-04
Барнаул (3852)73-04-60
Белгород (4722)40-23-64
Брянск (4832)59-03-52
Владивосток (423)249-28-31
Волгоград (844)278-03-48
Вологда (8172)26-41-59
Воронеж (473)204-51-73
Екатеринбург (343)384-55-89
Иваново (4932)77-34-06

Ижевск (3412)26-03-58
Иркутск (395)279-98-46
Казань (843)206-01-48
Калининград (4012)72-03-81
Калуга (4842)92-23-67
Кемерово (3842)65-04-62
Киров (8332)68-02-04
Краснодар (861)203-40-90
Красноярск (391)204-63-61
Курск (4712)77-13-04
Липецк (4742)52-20-81

Киргизия (996)312-96-26-47

Магнитогорск (3519)55-03-13
Москва (495)268-04-70
Мурманск (8152)59-64-93
Набережные Челны (8552)20-53-41
Нижний Новгород (831)429-08-12
Новокузнецк (3843)20-46-81
Новосибирск (383)227-86-73
Омск (3812)21-46-40
Орел (4862)44-53-42
Оренбург (3532)37-68-04
Пенза (8412)22-31-16

Россия (495)268-04-70

Пермь (342)205-81-47
Ростов-на-Дону (863)308-18-15
Рязань (4912)46-61-64
Самара (846)206-03-16
Санкт-Петербург (812)309-46-40
Саратов (845)249-38-78
Севастополь (8692)22-31-93
Симферополь (3652)67-13-56
Смоленск (4812)29-41-54
Сочи (862)225-72-31
Ставрополь (8652)20-65-13

Казахстан (772)734-952-31

Сургут (3462)77-98-35
Тверь (4822)63-31-35
Томск (3822)98-41-53
Тула (4872)74-02-29
Тюмень (3452)66-21-18
Ульяновск (8422)24-23-59
Уфа (347)229-48-12
Хабаровск (4212)92-98-04
Челябинск (351)202-03-61
Череповец (8202)49-02-64
Ярославль (4852)69-52-93

<https://omer.nt-rt.ru> || orw@nt-rt.ru