

Архангельск (8182)63-90-72  
Астана (7172)727-132  
Астрахань (8512)99-46-04  
Барнаул (3852)73-04-60  
Белгород (4722)40-23-64  
Брянск (4832)59-03-52  
Владивосток (423)249-28-31  
Волгоград (844)278-03-48  
Вологда (8172)26-41-59  
Воронеж (473)204-51-73  
Екатеринбург (343)384-55-89  
Иваново (4932)77-34-06

Ижевск (3412)26-03-58  
Иркутск (395)279-98-46  
Казань (843)206-01-48  
Калининград (4012)72-03-81  
Калуга (4842)92-23-67  
Кемерово (3842)65-04-62  
Киров (8332)68-02-04  
Краснодар (861)203-40-90  
Красноярск (391)204-63-61  
Курск (4712)77-13-04  
Липецк (4742)52-20-81

Киргизия (996)312-96-26-47

Магнитогорск (3519)55-03-13  
Москва (495)268-04-70  
Мурманск (8152)59-64-93  
Набережные Челны (8552)20-53-41  
Нижний Новгород (831)429-08-12  
Новокузнецк (3843)20-46-81  
Новосибирск (383)227-86-73  
Омск (3812)21-46-40  
Орел (4862)44-53-42  
Оренбург (3532)37-68-04  
Пенза (8412)22-31-16

Россия (495)268-04-70

Пермь (342)205-81-47  
Ростов-на-Дону (863)308-18-15  
Рязань (4912)46-61-64  
Самара (846)206-03-16  
Санкт-Петербург (812)309-46-40  
Саратов (845)249-38-78  
Севастополь (8692)22-31-93  
Симферополь (3652)67-13-56  
Смоленск (4812)29-41-54  
Сочи (862)225-72-31  
Ставрополь (8652)20-65-13

Казахстан (772)734-952-31

Сургут (3462)77-98-35  
Тверь (4822)63-31-35  
Томск (3822)98-41-53  
Тула (4872)74-02-29  
Тюмень (3452)66-21-18  
Ульяновск (8422)24-23-59  
Уфа (347)229-48-12  
Хабаровск (4212)92-98-04  
Челябинск (351)202-03-61  
Череповец (8202)49-02-64  
Ярославль (4852)69-52-93

<https://omer.nt-rt.ru> || [orw@nt-rt.ru](mailto:orw@nt-rt.ru)

SOLLEVATORI PER VEICOLI  
VEHICLE LIFTS

**Mig 30**



Innovativo sollevatore idraulico libera ruote con portata di 3.000 Kg. Il ridotto ingombro a terra (H. 100 mm tutto chiuso) e il nuovo design con pedana rientrante nella parte centrale della struttura, facilitano le operazioni di salita e discesa sul ponte anche di macchine sportive dall'assetto ribassato. La particolare struttura della pedana, inoltre, non richiede traverse ausiliarie per il sollevamento di veicoli industriali leggeri. I 4 flaps mobili installati alle due estremità delle corsie garantiscono una lunghezza pedana di 2.120 mm e rendono così il sollevatore ideale anche per veicoli a passo lungo. Consumi ridotti al minimo e massima affidabilità di esercizio sono garantiti rispettivamente da un motore da 1,5 kw e un doppio sistema idraulico indipendente. Dispositivo manuale di discesa incluso. **Il sollevatore è già conforme all'aggiornamento di Agosto 2010 della norma europea EN 1493.**

Innovative free wheel hydraulic lift with capacity of 3.000 kg. The reduced encumbrance on the floor (H=100 mm when the lift is all closed) and its new design with platform receding into the central part of the structure, facilitate the drive-on and drive-off operations of low-profile vehicles. Moreover, the particular structure of the platform does not require auxiliary traverses for the lifting of light industrial vehicles. The 4 mobile flaps installed on both ends of the runways grant a platform's length of 2.120 mm, ideal also for vehicles with long wheelbase. Consumption reduced to the minimum and maximum working liability are respectively granted by a 1.5 kw motor and a double independent hydraulic system. Lift lowering manual device included. **The lift is already according the updating of August 2010 of the european norm EN 1493.**

#### SICUREZZE

- Valvole paracadute su ogni cilindro
- Valvola di massima pressione
- Finecorsa con avvisatore acustico per completamento discesa
- Comandi in bassa tensione (24V)
- Comandi a uomo presente

#### ACCESSORI

- Kit ruote
- Voltaggio non standard 220/240 monofase
- Lunghezza tubi fino a 8000 mm
- Zincatura a caldo su tutta la struttura

#### SAFETY

- Parachutes valves on each cylinder
- Max. pressure valve
- Limit swith with acoustic warning for the complete lowering
- Low voltage control circuit (24V)
- "Dead-man" controls

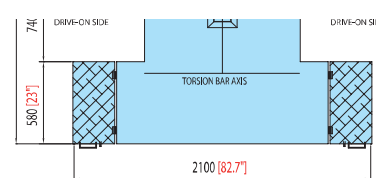
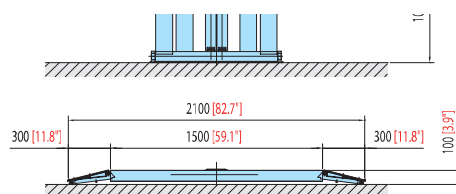
#### ACCESSORIES

- Wheels kit
- Non standard voltage 220/240 monofase
- Hoses' length up to 8000 mm
- Hot galvanization of whole structure

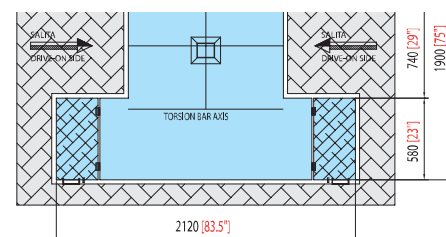
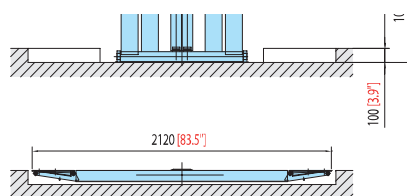
MM / KG INCH / LBS	Capacità Capacity	Alimentazione - Feed		Pressione olio Oil pressure	Quantità olio Oil capacity	Peso Gross Weight	Tempo di salita Lifting time
		Elettrica - Electric	Pneumatica - Air operated				
MIG 30	3.000 kg 6.600 lbs	230-400V 3/50Hz 1.5 kW	8÷10 Bar	280 Bar	10 l	600 kg 1.320 lbs	20 s



### MIG 30



### MIG 30 I



Архангельск (8182)63-90-72  
Астана (7172)727-132  
Астрахань (8512)99-46-04  
Барнаул (3852)73-04-60  
Белгород (4722)40-23-64  
Брянск (4832)59-03-52  
Владивосток (423)249-28-31  
Волгоград (844)278-03-48  
Вологда (8172)26-41-59  
Воронеж (473)204-51-73  
Екатеринбург (343)384-55-89  
Иваново (4932)77-34-06

Ижевск (3412)26-03-58  
Иркутск (395)279-98-46  
Казань (843)206-01-48  
Калининград (4012)72-03-81  
Калуга (4842)92-23-67  
Кемерово (3842)65-04-62  
Киров (8332)68-02-04  
Краснодар (861)203-40-90  
Красноярск (391)204-63-61  
Курск (4712)77-13-04  
Липецк (4742)52-20-81  
Киргизия (996)312-96-26-47

Магнитогорск (3519)55-03-13  
Москва (495)268-04-70  
Мурманск (8152)59-64-93  
Набережные Челны (8552)20-53-41  
Нижний Новгород (831)429-08-12  
Новокузнецк (3843)20-46-81  
Новосибирск (383)227-86-73  
Омск (3812)21-46-40  
Орел (4862)44-53-42  
Оренбург (3532)37-68-04  
Пенза (8412)22-31-16  
Россия (495)268-04-70

Пермь (342)205-81-47  
Ростов-на-Дону (863)308-18-15  
Рязань (4912)46-61-64  
Самара (846)206-03-16  
Санкт-Петербург (812)309-46-40  
Саратов (845)249-38-78  
Севастополь (8692)22-31-93  
Симферополь (3652)67-13-56  
Смоленск (4812)29-41-54  
Сочи (862)225-72-31  
Ставрополь (8652)20-65-13  
Казахстан (772)734-952-31

Сургут (3462)77-98-35  
Тверь (4822)63-31-35  
Томск (3822)98-41-53  
Тула (4872)74-02-29  
Тюмень (3452)66-21-18  
Ульяновск (8422)24-23-59  
Уфа (347)229-48-12  
Хабаровск (4212)92-98-04  
Челябинск (351)202-03-61  
Череповец (8202)49-02-64  
Ярославль (4852)69-52-93